



140余年の時を超え、
宮ノ下の地にあり続ける価値
Enduring value in Miyanoshita after 140+ years

初代・山口仙之助がこの地に洋館を建設してから140年余り。ホテル創業の熱い思いは歴代のホテリアに代々受け継がれ、リニューアルされた施設とともにお客様をお迎えします。

More than 140 years have passed since FUJIYA HOTEL founder Sennosuke Yamaguchi built a Western-style building on this land. His burning ambition at the time of establishment has been passed down from generation to generation of hoteliers—that special spirit and our newly renovated facilities are now ready to welcome you once again.

新時代にふさわしい クラシックホテルとして

創業1878年の日本を代表するクラシックリゾートホテル。
平成の改修を終え、新たな施設とともに
箱根宮ノ下にてお待ちしております。

The classic hotel befitting of a new era

Fujiya Hotel, a classic resort hotel representing of Japan, was founded in 1878.

The major renovations carried out over two years have now been completed

-Fujiya Hotel and its new facilities welcome you in Miyanoshita, Hakone.

- 延床面積：17,935m²
- 総客室数：120室
- 料飲施設数：5施設
- 駐車場：112台
- Total Floor Area：17,935m²
- Guest Rooms：120
- Restaurant /Bar/Lounge：5
- Parking Lot：112



フォレスト・ウイング FOREST WING

昭和35年(1960年)建築
敷地の高台に立地。最上階スパ新設

Built in 1960
A new SPA on the top floor, also situated
on the highest point of the site



花御殿 FLOWER PALACE

昭和11年(1936年)建築
千鳥破風の大屋根、
校倉造りを模した壁が特徴



Built in 1936
Large roof with staggered arrangement
of gables and log cabin-style walls



西洋館 COMFY LODGE & RESTFUL COTTAGE

明治39年(1906年)建築
鍍戸付窓の外観を持つ、
典型的な明治の洋館



Built in 1906
Classic Western-style Meiji-era buildings
complete with louvers on the windows



本館 THE MAIN

明治24年(1891年)建築
社寺建築を思わせる瓦葺屋根、
唐破風の玄関が特徴



Built in 1891
Tile roofing and gabled entrances akin to
the architecture of temples and shrines



食堂棟 DINING ROOM

昭和5年(1930年)建築
皇室御用達建築家、
木子幸三郎が手がけた建物



Built in 1930
Building designed by Imperial Household
architect Kosaburo Kigo



カスケード・ウイング CASCADE WING

令和2年(2020年)竣工
平成の改修で唯一新築された建物

Completed in 2020
Only one newly-constructed building in
this renovation works.

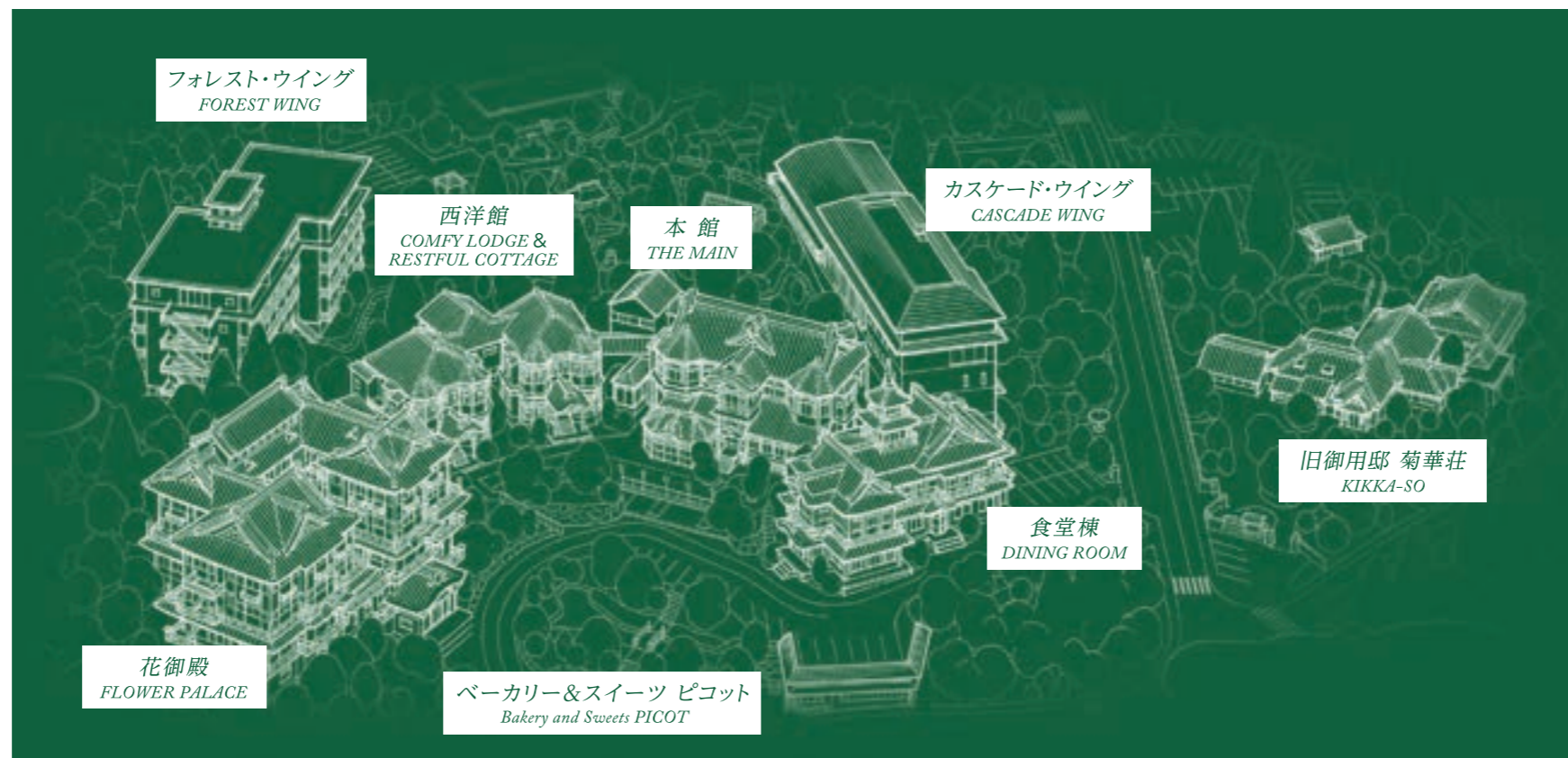


旧御用邸 菊華荘 KIKKA-SO

明治28年(1895年)建築
数寄屋風書院造りの
純日本建築と庭園



Built in 1895
Pure Japanese gardens and architecture in
the traditional style of a tea ceremony hut



本館 THE MAIN EV

- 2F 客室 Guest Rooms
- 1F フロント・レセプション FRONT RECEPTION
ロビー LOBBY
ラウンジ LOUNGE
- B1F メイン・エントランス Main Entrance

フォレスト・ウイング FOREST WING EV

- 6F スパ SPA
リラクゼーション 禅 Relaxation - ZEN
- 3~5F 客室 Guest Rooms
- 2F フォレスト・ホール FOREST HALL
フォレスト・ラウンジ FOREST LOUNGE
フォレスト・ルーム FOREST ROOM

カスケード・ウイング CASCADE WING EV

- 3F レストラン・カスケード RESTAURANT CASCADE
ヘンリーズ・ルーム HENRY'S ROOM
- B1F 衣裳室 DRESS SHOP
美容室 BEAUTY SALON
着付室 DRESSING ROOM

花御殿 FLOWER PALACE EV

- 1~4F 客室 Guest Rooms
- B1F ホテル・ミュージアム HOTEL MUSEUM
屋内プール&ジム「マーメイド」
MERMAID INDOOR POOL&GYM
クラシック・チャペル CLASSIC CHAPEL
ブライダル・サロン BRIDAL SALON
- B2F 着替室

西洋館 COMFY LODGE & RESTFUL COTTAGE

- 1~2F 客室 Guest Rooms

食堂棟 DINING ROOM

- 1F メインダイニングルーム・ザ・フジヤ
MAIN DINING ROOM THE FUJIYA
- B1F バー・ヴィクトリア BAR VICTORIA
フェニックス・ルーム PHOENIX ROOM
ホテル・ショップ HOTEL SHOP

旧御用邸 菊華荘 KIKKA-SO

- 御座所 GOZASHO
- 個室(ばら、桃、櫻)
Private Room (BARA, MOMO, SAKURA)
- 貸切風呂 Private Bath
- 日本庭園 JAPANESE GARDEN

その他施設 Other Facilities

- ベーカリー&スイーツ ピコット
Bakery and Sweets PICOT
- 庭園 GARDEN
- 屋外プール OUTDOOR POOL
- ハーブ・ガーデン HERB GARDEN
- ガーデン・チャペル「幸福の丘」 GARDEN CHAPEL

どこか懐かしいレトロなお部屋で
心行くまでお寛ぎください。

Relax to your heart's content in one of our nostalgic, retro-style rooms.

- チェックイン15:00/チェックアウト11:00となります。
- お部屋のお風呂には宮ノ下天然温泉を引いております。
- 全室禁煙となります。喫煙される方は所定の喫煙場所をご利用ください。
- Check in 15:00/ Check out 11:00
- All rooms are equipped with a bath fed by natural hot springs.
- All rooms are non-smoking. Please use the designated smoking areas.

本館 THE MAIN



ヒストリックジュニアスイート
Historic Junior Suite

ヒストリックツイン
Historic Twin

全12室
12 Rooms

タイプ	Room Types	面積 Area	室数 Number
ヒストリックダブル	Historic Double	28㎡	1
ヒストリックツイン	Historic Twin	36㎡	6
ヒストリックジュニアスイート	Historic Junior Suite	47~50㎡	5

花御殿 FLOWER PALACE



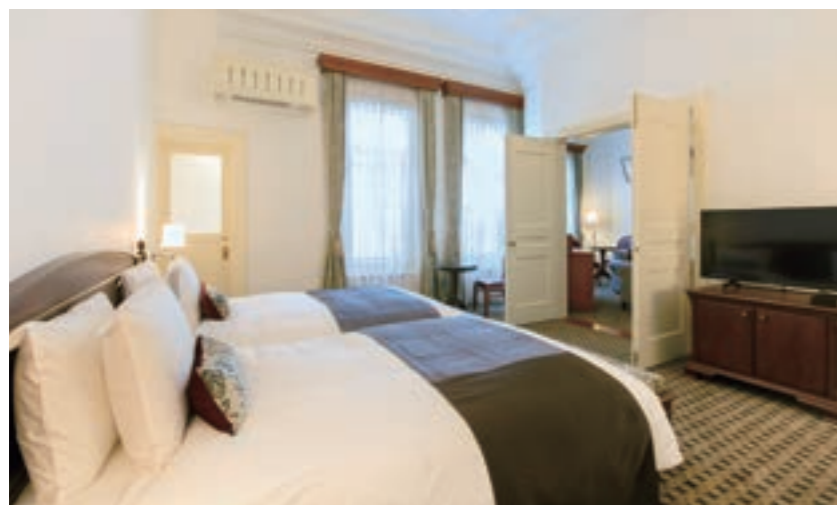
ヒストリックデラックスツイン
Historic Deluxe Twin

ヘリテージルーム菊
Heritage Room Chrysanthemum

全40室
40 Rooms

タイプ	Room Types	面積 Area	室数 Number
ヒストリックデラックスツイン	Historic Deluxe Twin	36~49㎡	33
ヒストリックジュニアスイート	Historic Junior Suite	63~68㎡	3
ヘリテージルーム	Heritage Room	69~74㎡	2
ヘリテージルーム菊	Heritage Room Chrysanthemum	69㎡	1
ペントハウススイート2ベッドルーム	Penthouse Suite 2bed Rooms	113㎡	1

西洋館 COMFY LODGE & RESTFUL COTTAGE



ヒストリックデラックスツイン
Historic Deluxe Twin

ヒストリックスイート
Historic Suite

全21室
21 Rooms

タイプ	Room Types	面積 Area	室数 Number
ヒストリックツイン	Historic Twin	33~35㎡	7
ヒストリックデラックスツイン	Historic Deluxe Twin	41~49㎡	10
ヒストリックスイート	Historic Suite	60~64㎡	4

フォレスト・ウイング FOREST WING



ツインフォレストサイド
Twin Forest Side

プレミアスイート
Premier Suite

全47室
47 Rooms

タイプ	Room Types	面積 Area	室数 Number
ツインフォレストサイド	Twin Forest Side	41㎡	24
ツインガーデンサイド	Twin Garden Side	41㎡	19
コーナーツイン	Corner Twin	41㎡	3
プレミアスイート	Premier Suite	82㎡	1

ここでしか味わえない至高のひととき
Savor the sublime on a whole new level



Main Dining Room
The Fujiya

メインダイニングルーム・
 ザ・フジヤ

MAIN DINING ROOM
 THE FUJIYA

Breakfast | Lunch | Dinner

昭和5年より90年間に渡り富士屋ホテルを代表するレストランとして多くのお客様に親しまれてきました。天井高6メートルの折り上げ格天井には、日本アルプスの高山植物が636種類描かれ、欄間や柱にも様々な彫刻が施されています。

This classic FUJIYA HOTEL restaurant has been a favorite of many guests over the past 90 years since it first opened its doors in 1930. The six-meter high coffered ceiling features 636 paintings of Japanese alpine plants found in the Japan Alps, while there are numerous carvings in the wooden transoms and columns.

食堂棟 1階	DINING ROOM 1F
席数 120	120 seats
洋食・フランス料理	Western Cuisine, French Cuisine
面積 385㎡	Area 385㎡



LOUNGE

ラウンジ
 LOUNGE

かつて存在したオーシャンビューパーラーを復元。従来の庭園側の席とは異なる雰囲気もお楽しみいただけます。

The Ocean View Parlor has been restored to its former glory. Guests can savor a different atmosphere to that when seated on the garden side.

本館 1階 THE MAIN 1F
 席数 46 46 seats



Bar Victoria

バー・ヴィクトリア
 BAR VICTORIA

クラシック且つ重厚な雰囲気の中で、世界各国の銘酒をご堪能いただけます。

Enjoy a drink from our collection of famous labels from around the world in the classic and stately atmosphere.

食堂棟 B1階 DINING ROOM B1F
 席数 40 40 seats



RESTAURANT
Cascade

レストラン・カスケード
RESTAURANT CASCADE

Lunch Dinner

大正9年建築の旧宴会場「カスケードルーム」を復原したレストラン。
披露宴などお祝いの席にふさわしい空間です。

The Cascade Room - a banquet hall built in 1920 - has been restored as a restaurant.
The perfect place for a wedding reception and other celebratory occasions.

カスケード・ウイング3階	CASCADE WING 3F
席数 90	90 seats
洋食	Western Cuisine
面積 257㎡	Area 257㎡

ヘンリーズ・ルーム
HENRY'S ROOM

新たに誕生したヘンリーズ・ルーム。
プライベートな空間でお食事をお楽しみください。

The new HENRY'S ROOM Enjoy a meal in your own private space.

カスケード・ウイング3階	CASCADE WING 3F
席数 52	52 seats
洋食	Western Cuisine
面積 117㎡	Area 117㎡

旧御用邸
菊華荘
KIKKA-SO

明治28年、皇室の宮ノ下御用邸として造営された由緒ある純日本建築の建物と名園。落ち着いた雰囲気の中、日本料理をお楽しみいただけます。

The KIKKA-SO was built in 1895 as a Miyanoshita villa for the Imperial Family, with traditional Japanese architecture and garden design.



御座所 GOZASHO Breakfast Lunch Dinner

席数 60席	60 seats
面積 79.5㎡	Area 79.5㎡



個室 3部屋
3 private rooms

ばら BARA

正餐 16名	Banquets 16 seats
面積 33㎡	Area 33㎡



桃 MOMO

正餐 20名	Banquets 20 seats
面積 20㎡	Area 20㎡



櫻 SAKURA

正餐 14名	Banquets 14 seats
面積 13㎡	Area 13㎡



フォレスト・ホール
FOREST HALL

面積 137㎡	Area 137㎡
□の字 44名	Square style 44 seats
スクール 64名	Classroom style 64 seats
シアター 117名	Theater style 117 seats
フォレスト・ウイング2階	FOREST WING 2F

フォレスト・ルーム
FOREST ROOM

面積 19㎡	Area 19㎡
フォレスト・ウイング2階	FOREST WING 2F



ヘンリーズ・ルーム
HENRY'S ROOM

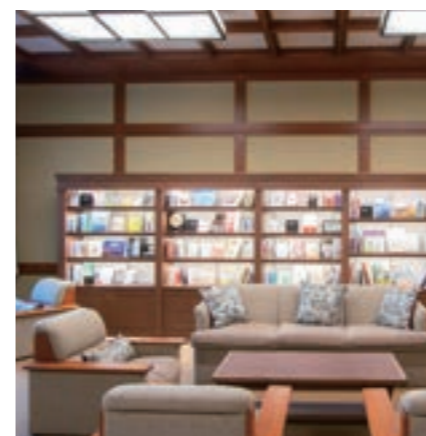
面積 117㎡	Area 117㎡
□の字 32名	Square style 32 seats
スクール 34名	Classroom style 34 seats
シアター 78名	Theater style 78 seats
カスケード・ウイング3階	CASCADE WING 3F



フェニックス・ルーム
PHOENIX ROOM

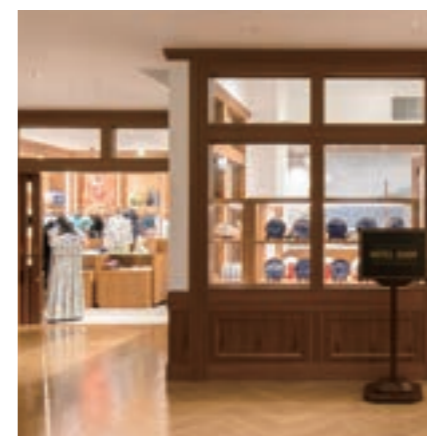
面積 89㎡	Area 89㎡
食堂棟 B1階	DINING ROOM B1F

フォレスト・ラウンジ
FOREST LOUNGE



フォレスト・ウイング2階 FOREST WING 2F

ホテル・ショップ
HOTEL SHOP



食堂棟 B1階 DINING ROOM B1F

ベーカリー&スイーツ ピコット
Bakery and Sweets PICOT



ホテル・ミュージアム
HOTEL MUSEUM



花御殿 B1階 FLOWER PALACE B1F

庭園
GARDEN

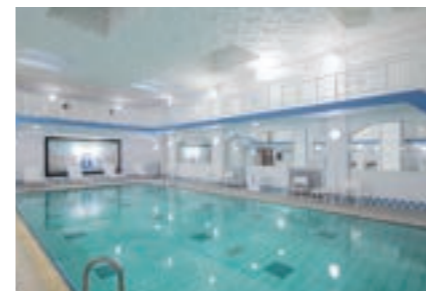


日本庭園
JAPANESE GARDEN



旧御用邸 菊華荘 KIKKA-SO

屋内プール&ジム「マーメイド」
INDOOR POOL & GYM "MERMAID"



花御殿 B1階 FLOWER PALACE B1F

クラシック・チャペル
CLASSIC CHAPEL



花御殿 B1階 FLOWER PALACE B1F

ガーデン・チャペル『幸福の丘』
GARDEN CHAPEL



庭園内 In the Garden

屋外プール
OUTDOOR POOL



庭園内 In the Garden

美容室「山野愛子美容室」
BEAUTY SALON
「YAMANO BEAUTY WELLNESS」



カスケード・ウイング B1階 CASCADE WING B1F

衣裳室「イノセントリー」
DRESS SHOP 「innocently」



カスケード・ウイング B1階 CASCADE WING B1F

大自然を眼下に眺め、源泉に浸かる

Soak in the hot spring and gaze at the natural beauty below



スパ SPA

浴槽からは箱根外輪山の雄大な景色が望め、四季折々の自然を感じながら箱根七湯に数えられた名湯・宮ノ下温泉をご堪能いただけます。

Take in the majestic view of the Hakone volcanic caldera and feel the power of nature from season to season as you soak in Miyanoshita hot spring, one of the seven famed hot springs of Hakone.

フォレスト・ウイング 6階 FOREST WING 6F



リラクゼーション 禅 Relaxation - ZEN

リラクゼーション施設「禅」をフォレスト・ウイング6階スパ内に新設いたしました。

A new relaxation facility installed within the spa area on the sixth floor of the FOREST WING.

フォレスト・ウイング 6階 FOREST WING 6F



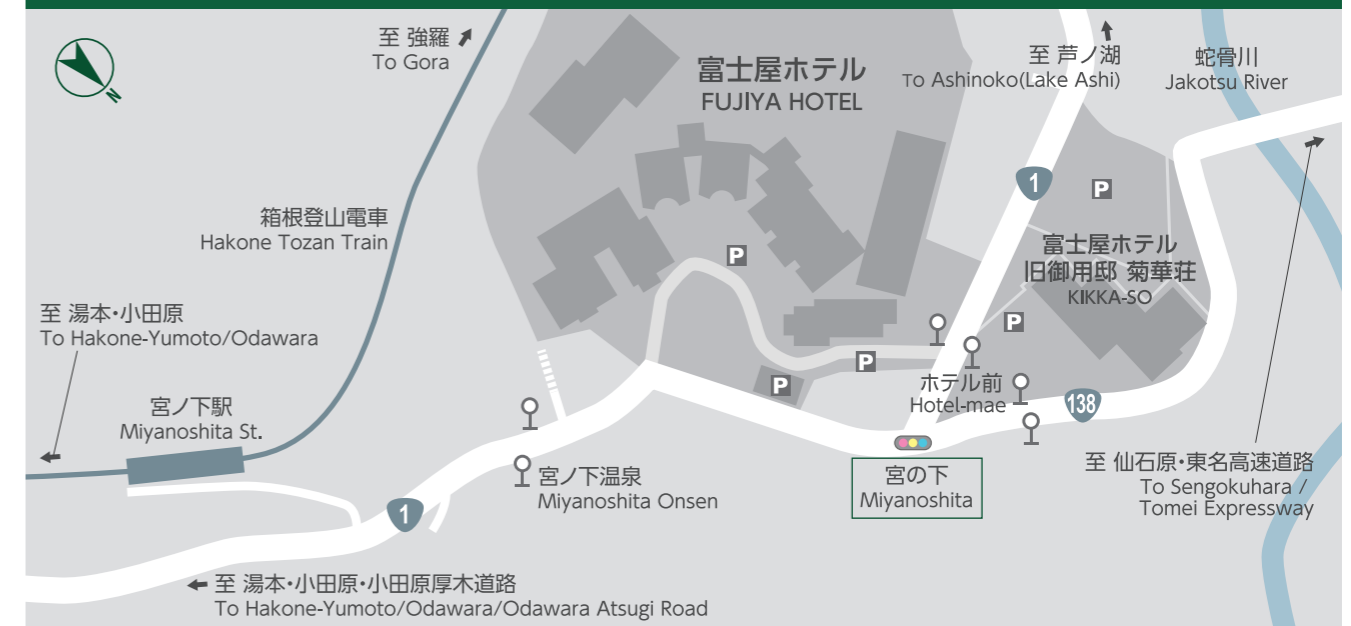
貸切風呂 Private Bath

総檜造りの贅沢なお風呂です。

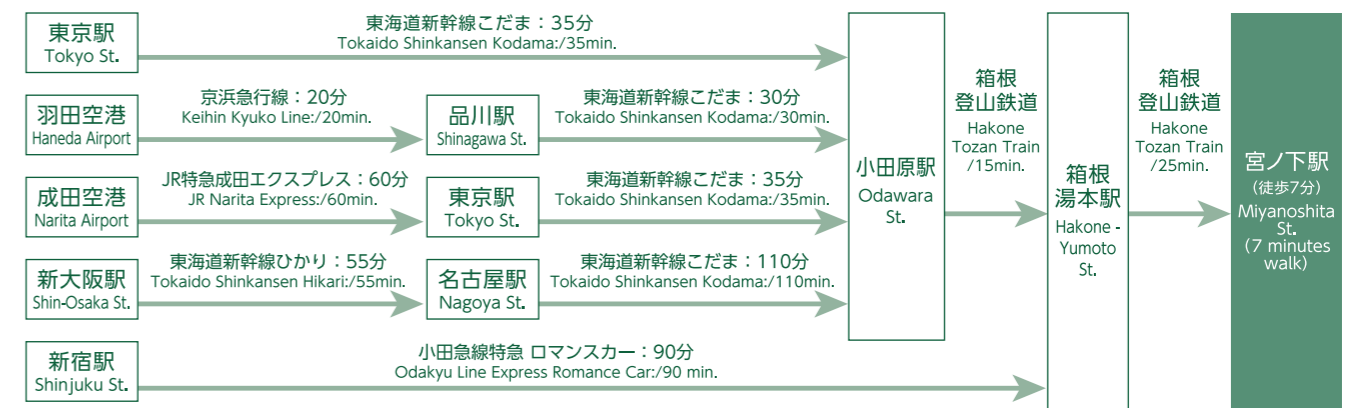
Luxurious hinoki cypress bathtub.

旧御用邸 菊華荘 KIKKA-SO
※菊華荘 日帰りプラン専用 KIKKA-SO Day Trip plan only

アクセス Map & Access



電車をご利用の場合 Coming by Train



お車をご利用の方 Coming by Car

東京方面 From Tokyo	東京IC～東名高速道路(35分)～東名厚木IC～小田原厚木道路(35分)～山崎IC～国道1号線(20分)～富士屋ホテル Tokyo IC → (Tomei Expressway: 35min.) → Atsugi IC → Odawara Atsugi Road (35min.) → Yamazaki IC (35min.) → National Route 1 (20min.) → Fujiya Hotel
静岡・御殿場方面 From Shizuoka/ Gotemba	東名御殿場IC～国道138号線・乙女峠方面(35分)～富士屋ホテル Tomei Gotemba IC → National Route 138 (35min.) → Fujiya Hotel
名古屋方面 From Nagoya	東名名古屋IC～東名高速道路(180分)～東名御殿場IC～国道138号線(35分)～富士屋ホテル Tomei Nagoya IC → (Tomei Expressway: 180minutes) → Tomei Gotemba IC → National Route 138 (35min.) → Fujiya Hotel

バス Bus

小田原駅 → (徒歩5分) → 小田原駅東口バス乗り場3番又は4番 → (バス: 30分) → ホテル前 → (徒歩1分) → 富士屋ホテル
Odawara St. → (5min.) → Odawara St. East Exit bus terminal numbers 3 or 4 → (bus: 30min.) → Hotel-mae → (1min.) → Fujiya Hotel

※上記の所要時間は、通常時の目安時間となります。最新情報につきましては各公式サイトよりご確認ください。
※ The above-stated times a guide only based on normal conditions. Please visit the official websites for the latest information.

富士屋ホテル

〒250-0404 神奈川県足柄下郡箱根町宮ノ下359
TEL: 0460-82-2211
FAX: 0460-82-2210

FUJIYA HOTEL

〒250-0404 359, MIYANOSHITA, HAKONE, JAPAN
TEL: 0460-82-2211
FAX: 0460-82-2210

web <https://www.fujiyahotel.jp/>



Instagram [fujiya_hotel]

Facebook <https://www.facebook.com/fujiyahotelsresorts/>